



POINTER Club

NATIONALE D' ELEVAGE

POINTERS

10 et 11 juin 2017

La **FRANCHE-COMTÉ**, et plus particulièrement le **JURA** accueillera le grand rendez-vous annuel du Pointer Club Français, pour une première dans le grand quart Nord-est.

Votre séjour sera l'occasion de découvrir la région natale de personnes célèbres tel que **Louis PERGAUD, Marcel AYME, Claude Joseph ROUGET de LISLE**. Vous pourrez visiter des lieux qui leur sont dédiés, vous balader sur les traces de l'illustre **Auguste COURBET** et découvrir la vallée de la **Loue**. Lors de cette manifestation, il vous sera donné l'occasion de découvrir des spécialités régionales comme ses vins, ses fromages, son poulet de Bresse, ses charcuteries. Mais aussi des artistes régionaux, ces paysages magnifiques de basse montagne.

Engagements

Clôture des engagements prévue le **samedi 27 mai 2017**.

Engagement possibles électroniquement sur le site www.cedia.fr ou par courrier dont la feuille est à télécharger sur le site www.cedia.fr et à renvoyer à **M. Régis TOULET, 11, rue Joseph Merillon – 65380 OSSUN (toulet.regis@orange.fr)**.



Renseignements pratiques

Jérôme PECOURT

jeromepecourt@free.fr

Tél : 07 69 63 09 20



Pierre NICOLAS

nicolaspi@wanadoo.fr

Tél : 06 76 54 73 69



Office de Tourisme Coteaux du Juras à Bletterans

Tél : 03 84 48 68 21

www.tourisme-coteaux-jura.com

Programme

Samedi 10 juin

Au stade municipal, situé au centre du village de Bletterans.



- 8h00 : Accueil des exposants.
- 8h30 : Début des jugements mâles et femelles, test des allures pour les classes ouvertes.
- 12h30 : Repas sur le site de l'exposition.
- 14h00 : Reprise des jugements.
- 16h00 : Jugement et présentation sur le ring d'honneur.
- 17h00 : Désignation du meilleur pointer
- 20h30 : Soirée de Gala à la salle des fêtes de Bletterans

Dimanche 11 juin

- 10h30 : Assemblée générale à la salle des fêtes de Bletterans.
- 12h00 : Buffet de clôture.



Hébergement

Europe Hôtel : ZAC 390 rue du Muguet 71 580 BEAUREPAIRE-EN-BRESSE situé à 12 km.

Ibis : 40 rue Bercaille 39 000 LONS-LE-SAUNIER situé à 10 km

Logis Hôtel : 1055 Boulevard de l'Europe 39 000 LONS-LE-SAUNIER situé à 12 km

Camping Marjorie : 640 Boulevard de l'Europe 39 00 LONS-LE-SAUNIER situé à 12 km

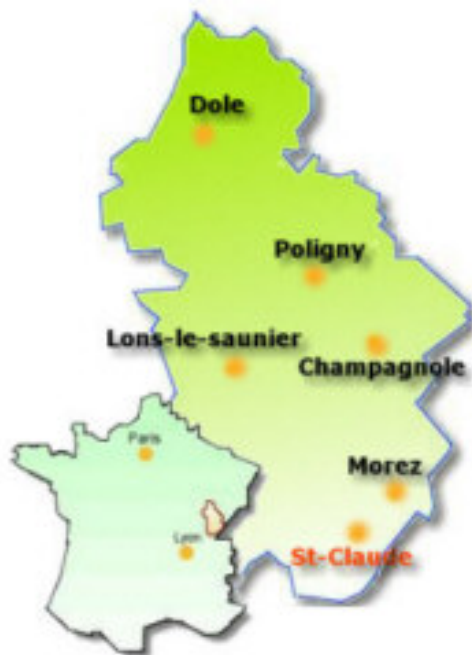
Camping municipal : de la Toupe 39 120 BAUME LES MESSIEURS situé à 20 km

Equipe organisatrice

Délégué régional : Jérôme PECOURT

Délégué 71 : Pierre NICOLAS

Accès à Bletterans



Accès routier :

A39 depuis le nord sortie 7 BERSAILLIN direction LAUSANNE PONTARLIER LONS-LE-SAUNIER-POLIGNY 20 km.

A39 depuis le sud sortie 8 BEAUREPAIRE direction LONS-LE-SAUNIER-MONTMOROT : 15 km.

Accès avion :

Aéroport de DOLE JURA 53 km.

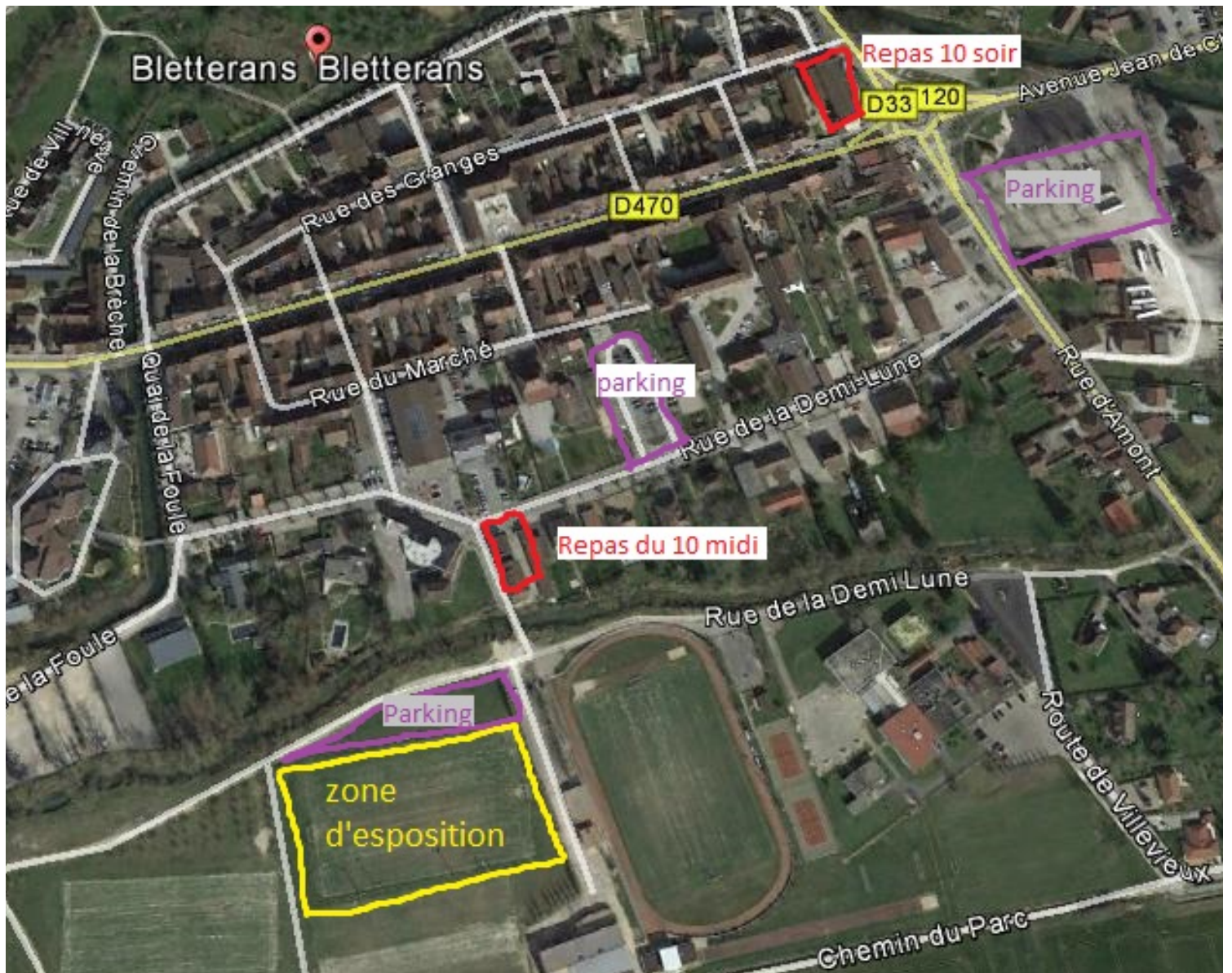
Accès train :

Gare de LONS-LE-SAUNIER 13 km.

Plan de localisation



Plan du site



Les sponsors

Crédit Mutuel
LA banque à qui parler



La ville de Bletterans

PURINA
PRO PLAN